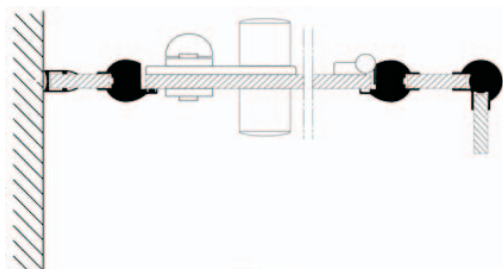




Sanitärkabinen
Typ CT 13-1



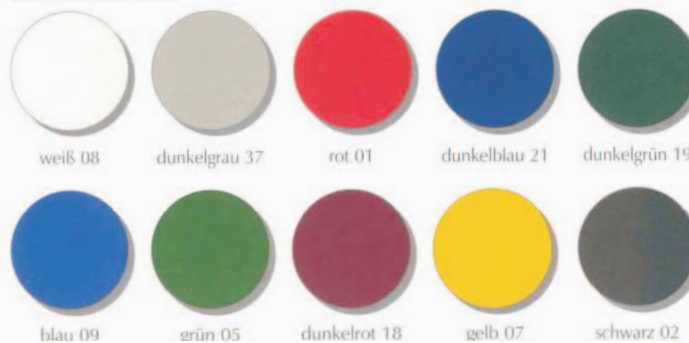
Trennwandanlage für erhöhte Stabilitäts- und Feuchtigkeits-Beanspruchung.
Material: 14 mm HPL mit Alu-Profilen.



PLATTENDEKORE IM STANDARDPROGRAMM CT - 13



BESCHLAGSFARBEN



Produktbeschreibung *TYP Alpinservice 13-1* (HPL-Compactplatte)

Anlagenhöhe:

2031 mm incl. 150 mm Bodenfreiheit

dunkelgrün (19), dunkelblau (21), blau (09), grün (05), gelb (07)

- bei Sonderbestellung wird als Standardrosettenfarbe dunkelgrau eingesetzt

Plattenaufbau:

HPL- Compactplatte bestehend aus schwarzem Trägermaterial mit Melaminharzdirektbeschichtung
- sichtbare Kanten immer schwarz

Beschläge:

- flachliegendes Nylonaufschraubverschluss mit Schauscheibe rot/weiß, Notdornöffnung und Knopf-Knopf Garnitur
- 3 Stück Aluminiumbänder, davon ein Band als Federband

Vorderfront, Zwischen- und Seitenwände:

- aus 14 mm HPL-Compactplatte
- diese Platten sind absolut wasserbeständig, fäulnissicher, kratz-, bruch- und stoßfest
- der Wandanschluß erfolgt mit einem breiten Spezial-Profil, welches gleichzeitig zum Ausgleich von Bautoleranzen dient

Beschlagsfarben:

- alle Beschlagsfarben der Herstellerkarte sind ohne Mehrpreis lieferbar

Türen:

- aus 14 mm HPL-Compactplatte
- alle Kanten und Ecken sind gerundet, schloß- und bandseitig schlagen die Türen in Alu-Türanschlagsäulen.
Die Schloßseite enthält eine Gummidichtung zur Geräuschkämpfung.
- Türen sind in folgenden Breiten ohne Mehrpreis lieferbar: **625 mm (Standard)**, 580 mm, 750 mm und 900 mm

Profile

- EV1/E6 eloxiert im Grundpreis
- pulverbeschichtet gegen Mehrpreis, dabei sind folgende Farben kurzfristig lieferbar:

weiß	ähnlich RAL	9016
grau	ähnlich RAL	7038
rot	ähnlich RAL	3003
blau	ähnlich RAL	5002
dunkelblau	ähnlich RAL	5011
grün	ähnlich RAL	6029
dunkelgrün	ähnlich RAL	6012

Schamwände:

- aus 14 mm HPL-Compactplatte
- alle Kanten und Ecken sind gerundet

Standardzubehör:

- Kleiderhaken in der jeweiligen Beschlagsfarbe, weißer Türpuffer, selbstklebend

wandhängend: 400 mm x 900 mm

- Wandbefestigung mit 2 Aluminiumdoppelwinkeln

Sonderzubehör - gegen Mehrpreis

stehend: 450 mm x 1200 mm,
500 mm x 1400 mm oder
550 mm x 1992 mm
(immer incl. 150 mm Bodenfreiheit)

- Wandbefestigung mit Alu-Wandanschlußprofil und Stützfuß zur Stabilisierung

mögliche lieferbare Sonderausführungen:

- ohne Bodenfreiheit
- raumhoch bis 3500 mm
- Abwinklung in der Trennwand mittels Alu-Rundrohr und Spezialrohranschlußprofilen

Plattendekore im Standardprogramm:

- pflegeleichte Oberflächenstruktur
- zur Auswahl stehen 5 Farben bei schneller Lieferzeit und ohne Aufpreis
weiß, grau, beige, grün, und blau
- weitere Dekore sind gegen Aufpreis und bei längerer Lieferzeit möglich

Der Typ ALPIN 13 – 1 ist aufgrund der sehr stabilen Profile besonders für Anwendungen mit erhöhter mechanischer Belastung geeignet.

Stützfüße:

- Die Füße bestehen aus Alu-Rohr im Durchmesser von 18 mm mit trittfester Kunststoffrossette in den Beschlagsfarben nach ECO lieferbar:
weiß (08), dunkelgrau (37), schwarz (02), rot (01),

Die kräftigen Fußrohre, wie auch die Bänder, sind direkt mit den stabilen Türanschlagsäulen verbunden. Das 70 mm breite Kopfprofil wird auf die Anlage geschraubt. Die zusätzlichen Profilanchlussstege gewährleisten eine große Platteneinstecktiefe und damit eine sehr feste Verbindung.

Stand 2009